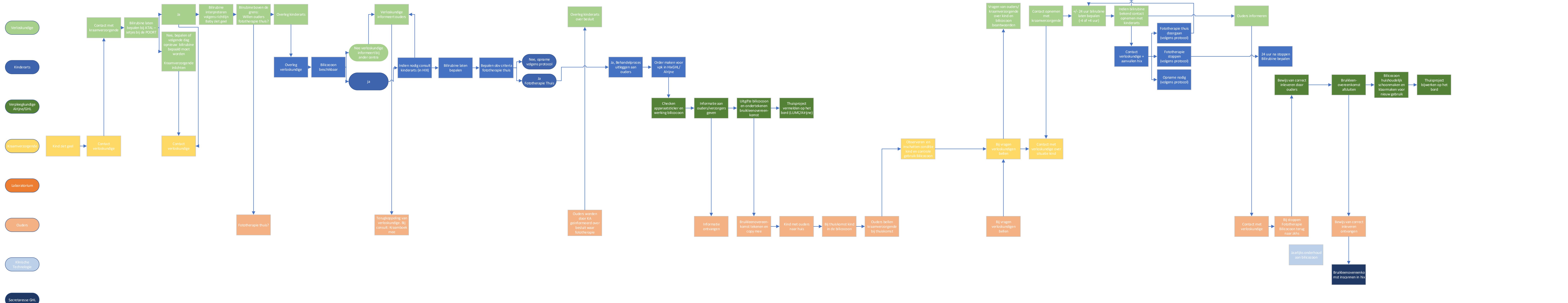


In een tijdsperiode korter dan 2 uur (Consult kinderarts tot aan naar huis gaan)



TO DO:
Patiëntnummer en Consult in HIX aanmaken (in dienst)

Volgens planning komt kind op pos begin avond thuis. Verantwoordelijkheid voor gebruik bilicocoon ligt bij ouders.

Bijvoeders: niet standaard, wel een eenduidige richtlijn gewenst, bv bij > 7% afvallen start bijvoeden (Yvonne Kasim vragen)

To Do LUMC/Airjne: Format in Hix maken

Half jaar na starten evalueren: Hoe vaak heropname? Ervaring ouders? Etc.

